



## RMI – Remote Monitoring Interface

Remote Monitoring Interface (RMI) je ideální cloudový systém pro všechny facility pracovníky, provozovatele služeb, maloobchodníky i různé instalační firmy.

Je jedno, zda jste právě v některé ze svých budov, v centrále koncernu, ve firmě nebo na cestách – pomocí RMI máte vždy a všude možnost přístupu a ovládání svých klimatizačních systémů. Předností RMI je optimální přehled, neboť se vám všechny důležité parametry a údaje systému přehledně zobrazí v jediném náhledu. Správa více stanovišť je nanejvýš intuitivní a snadná. Systém RMI kromě toho nabízí bezpečet pomůcek, jako jsou časové programy nebo provozní indexy. Optimální nástroje, jak plně a zcela využít možnosti energetických úspor.

### Spousta výhod na první pohled

- Kompletní řízení a monitoring systému
- Přehledné ovládání více lokalit pomocí náhledu se seznamem nebo kartami
- Přizpůsobení parametrů systému (požadované teploty, režimy, otáčky ventilátoru apod.)
- Archiv údajů s podporou grafů
- Evidence energetických údajů a energetická analýza
- Každý měsíc vyhodnocení energetických dat
- Zaslání zpráv o chybách prostřednictvím e-mailu nebo SMS

### Co je pro využití RMI potřeba?

- Kompatibilní systém (VRF, HVRF, Mr. Slim)
- Připojení pomocí VPN routeru (3G nebo LAN) k centrálnímu ovladači AE-200E nebo EW-50E

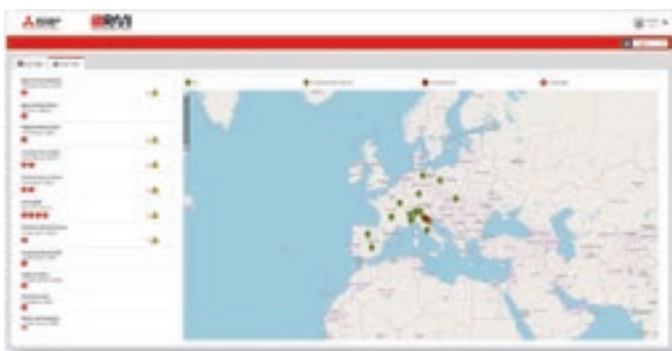
## RMI je k dispozici ve třech různých verzích – Smart, Advanced a Advanced - Multi Tenant.

Balíček	Rozsah služeb
RMI Smart	<ul style="list-style-type: none"> <li>• Ovládání prostřednictvím aplikace nebo webového portálu</li> <li>• Týdenní a roční časovač</li> <li>• Přístup k webovému rozhraní pro dálkové ovládání systému</li> <li>• Údaje o počasí v místě instalace</li> </ul>
RMI Advanced	<p><b>Rozsah služeb produktu RMI Smart a další informace</b></p> <ul style="list-style-type: none"> <li>• Zaslání chybových zpráv e-mailem nebo SMS</li> <li>• Možnost správy více stanovišť</li> <li>• Měsíční výpisy pro zařízení</li> <li>• Správa energie</li> <li>• Dashboard pro zařízení</li> </ul>
RMI Advanced Multi Tenant	<p><b>Rozsah služeb produktu RMI Advanced a další informace</b></p> <ul style="list-style-type: none"> <li>• Možnost zřízení vedlejších možností přístupu</li> </ul>

Produkt RMI je kompatibilní se všemi jednotkami centrálního dálkového ovládání vybavenými síťovým přístupem



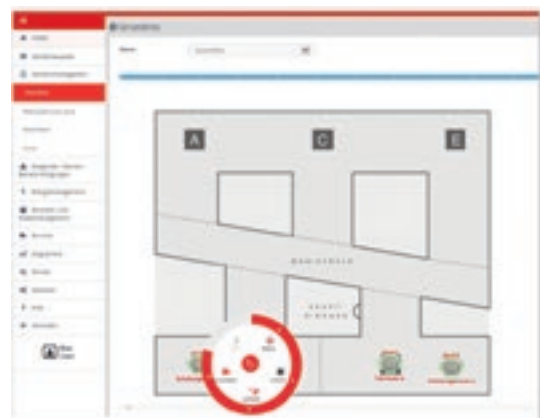
KPI (Key Performance Indicator) poskytuje rychlý přehled o všech důležitých parametrech zařízení, jako je například aktuální spotřeba energie nebo efektivita provozu. Pro každou lokalitu existuje libovolné množství přístupů, proto můžete zřídit servisní přístup i pro servisní organizaci podle svého výběru.



This screenshot displays a detailed data table with multiple columns. The columns include location names, status indicators (represented by colored circles), and numerical values. The table is organized into sections, with some rows highlighted in grey.

Přehledné uživatelské rozhraní velmi zjednodušuje ovládání RMI - centrální nastavení, vyhodnocení a funkce jsou dostupné po několika kliknutích.

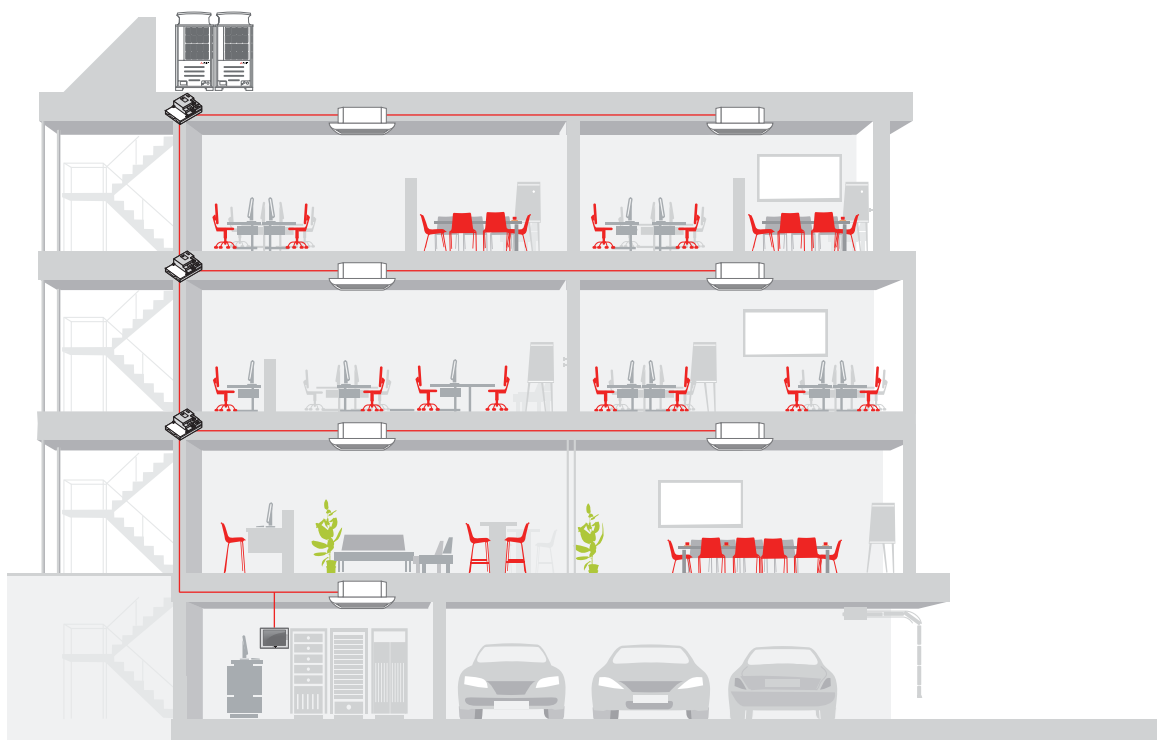
Ovládání promítnuté do půdorysů budov a rozdělení budovy na jednotlivá podlaží umožňuje cílené umístění a obsluhu klimatizačních jednotek.





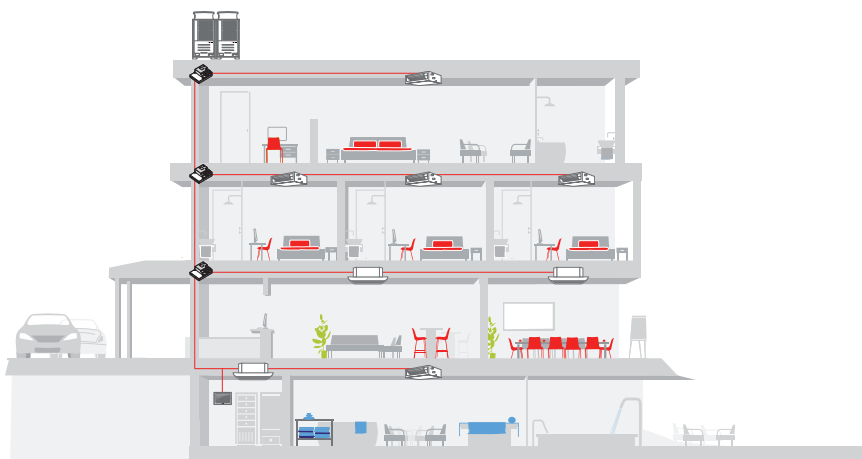
## Řešení pro kanceláře - technologie VRF

- Standardní dálkové ovládání PAR-40MAA v jednotlivých kancelářích
- Centrální ovladače AE200 a EW50
- Remote Monitoring Interface pro vzdálený přístup
- Sekundární přístup pro servisní firmy
- Balík RMI Multi Tenant pro zřízení více přístupů pro nájemce kancelářské budovy
- Energetický management a kalkulace provozních nákladů pro jednotlivé nájemce pomocí RMI
- Intesis Gateway pro připojení k systémům řízení BMS



## Správa nemovitostí s RMI

- Centrální přístup k více místům najednou
- Centrální analýza údajů o spotřebě a hlášení poruch
- Vzdálená optimalizace systému
- Vzdálené odstraňování problémů a možnost základní údržby



## Řešení pro hotely - technologie HVRF

- Dotykové dálkové ovládání PAR-CT01MAA pro luxusní pokoje
- Standardní dálkové ovládání pro běžné pokoje
- Centrální ovládání AE-200 a EW-50
- Funkce propojení (Interlock) – okenní kontakty, kartové systémy
- Útlumové režimy pro nevyužívané pokoje
- Vzdálený monitoring provozu a možnost veškerých nastavení i jejich optimalizace
- Intesis Gateway pro připojení k systémům řízení BMS

