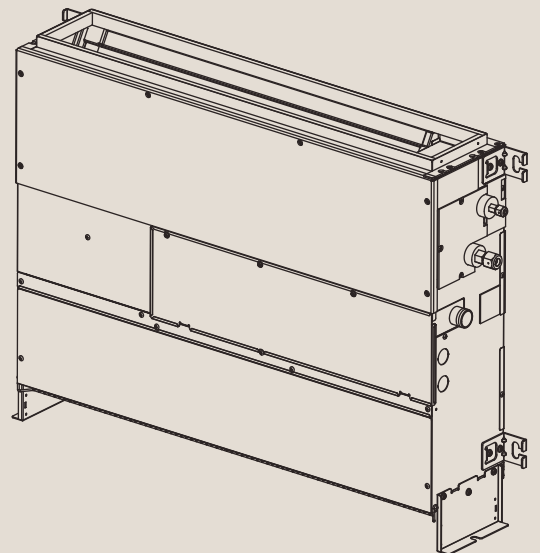


M-Séria

Katalógový list KOMPAKT

Parapetná neopláštená jednotka

SFZ-M25DA
SFZ-M35DA
SFZ-M50DA
SFZ-M60DA
SFZ-M71DA





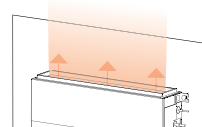
Vestavná parapetní jednotka SFZ-M

Nová vestavná parapetní jednotka SFZ-M se dokonale hodí pro skrytou instalaci, tedy tam, kde nemá být klimatizační jednotka vidět na první pohled. Jednotku lze namontovat na patky nebo volně pověsit na zeď. Pomocí přepínačů lze nastavit čtyři různé úrovně statického tlaku – jednotku tak přizpůsobíte různým instalacím. Parapetní jednotka je volitelně k dostání v provedení s kabelovým nebo infračerveným dálkovým ovládáním. Doplnit lze také Wi-Fi modul MELCloud.

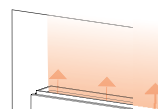


Variabilní odtah vzduchu

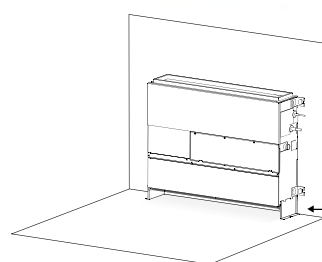
Pokud je parapetní jednotka namontována na stěně nebo umístěna na patkách na podlaze, je vzduch odtahován zespodu. Jednotku lze také instalovat přímo na podlahu bez patek. V takovém případě je vzduch odtahován zepředu.



Odtah vzduchu z podlahy / montáž na stěnu



Odtah vzduchu zepředu umožňuje umístit jednotku přímo na podlahu.



Odtah vzduchu z podlahy / montáž stojící na podlaze s patkami.



Vestavná parapetní jednotka SFZ-M

Highlights

- Hodnota SCOP až 4,2/SEER až 6,1
- Třída energetické účinnosti až A+ / A++
- Hladina akustického tlaku od 25 dB(A)
- Objem chladiva (standardní singlesplitová jednotka) 0,65 - max. 2,37 kg
- Vnější statický tlak až 0–60 Pa
- Vestavná hloubka 200 mm

Parapetní jednotky SFZ-M lze díky jejich provedení bez opláštění téměř neviditelně začlenit do architektury každé místnosti. Klimatizovaný vzduch je do místnosti dodáván pomocí standardních vzduchotechnických prvků.

Vnější statický tlak

- až 60 Pa
- Volba čtyř úrovní vnějšího statického tlaku: 0–25–40–60 Pa

Různé možnosti vestavby

- S nasáváním vzduchu zespondu
- S nasáváním vzduchu zepředu

Detektor chladiva

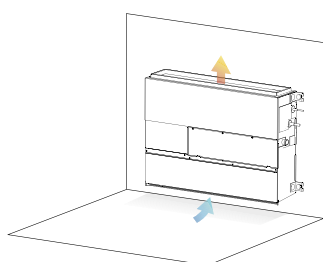
- Integrovaný detektor chladiva umožňující včasné rozpoznání potenciálních úniků

Tři rychlosti otáček ventilátoru

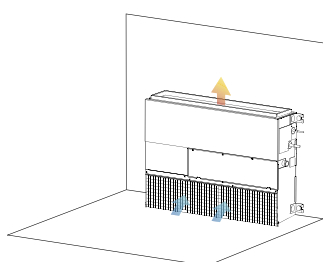
- Nízké / střední / vysoké

Volitelně ve verzi s kabelovým nebo IR dálkovým ovládním.

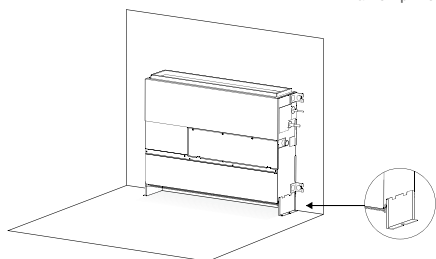
Wi-Fi adaptér MELCloud (volitelné příslušenství)



Podlahové odsávání / upevnění na stěnu.



Odsávání na čelní straně umožňuje postavit zařízení přímo na podlahu.



Podlahové odsávání / instalace: využití patek pro postavení přímo na podlahu.

Příslušenství

Typové označení	Popis	Množství
PAR-41MAA	Kabelové dálkové ovládní Deluxe	1
MAC-587IF-E	Wi-Fi adaptér MELCloud	1
PAR-SL97A-E	Infračervené dálkové ovládní (vyslač)	1
PAR-SA9CA-E	Infračervené dálkové ovládní (přijmač)	1



SUZ-M25/35VA

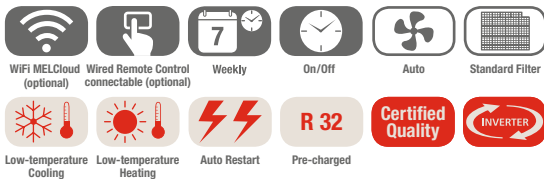
SUZ-M50VA

SUZ-M60/71VA



SFZ-M25-71VA

Vestavná parapetní jednotka Split-Inverter / chlazení nebo topení



Vestavná parapetní jednotka SFZ-M, chlazení / topení, dálkové ovládání není součástí dodávky

Označení vnitřní jednotky	SFZ-M25VA	SFZ-M35VA	SFZ-M50VA	SFZ-M60VA	SFZ-M71VA	
Označení venkovní jednotky	SUZ-M25VA	SUZ-M35VA	SUZ-M50VA	SUZ-M60VA	SUZ-M71VA	
Chlazení	chladič výkon (kW)	2,5 (1,5–3,2)	3,5 (0,7–3,9)	5,0 (1,1–5,6)	6,1 (1,6–6,3)	7,1 (1,9–8,1)
	příkon (kW)	0,64	1,00	1,47	1,85	2,15
	SEER	6,1	6,1	6,1	6,1	6,1
	třída energetické účinnosti	A++	A++	A++	A++	A++
	Oblast použití (°C)	-10~+46	-10~+46	-15~+46	-15~+46	-15~+46
Vytápění	topný výkon (kW)	3,2 (1,2–4,2)	4,1 (1,0–5,0)	6,0 (1,5–7,2)	7,0 (1,6–8,0)	8,0 (2,0–10,2)
	příkon (kW)	0,87	1,05	1,62	1,89	2,16
	SCOP	4,0	4,1	4,1	4,2	4,0
	třída energetické účinnosti	A+	A+	A+	A+	A+
	Oblast použití (°C)	-10~+24	-10~+24	-10~+24	-10~+24	-10~+24

Označení vnitřní jednotky	SFZ-M25VA	SFZ-M35VA	SFZ-M50VA	SFZ-M60VA	SFZ-M71VA	
Průtok vzduchu v režimu chlazení (m³/h)	N/S/V	330/420/540	420/540/660	600/750/900	720/900/1080	720/960/1200
Statický tlak (Pa)		0/25/40/60	0/25/40/60	0/25/40/60	0/25/40/60	0/25/40/60
Hladina akustického tlaku (dB(A))	N/S/V	25/29/35	25/29/33	29/33/36	30/35/39	30/36/42
Hladina akustického výkonu (dB(A))		54	53	59	59	61
Rozměry (mm)	Š/H/V	700/200/615(690)	900/200/615(690)	900/200/615(690)	1.100/200/615(690)	1.100/200/615(690)
Hmotnost (kg)		19,0	22,5	22,5	26,0	26,0
Označení venkovní jednotky	SUZ-M25VA	SUZ-M35VA	SUZ-M50VA	SUZ-M60VA	SUZ-M71VA	
Objemový průtok vzduchu chlazení / topení (m³/h)		2178/2076	2058/1962	2748/2622	3006/3006	3006/3006
Hladina akustického tlaku (dB(A))	chlazení / topení	45/46	48/48	48/49	49/51	49/51
Rozměry (mm)	Š/H/V	800/285/550	800/285/550	800/285/714	840/330/880	840/330/880
Hmotnost (kg)		30	35	41	54	55
Údaje o chladivu						
Celková délka vedení (m)		20	20	30	30	30
Max. výškový rozdíl (m)		12	12	30	30	30
Typ chladiva / množství (kg) / max. množství (kg)		R32 / 0,65 / 0,91	R32 / 0,90 / 1,16	R32 / 1,20 / 1,66	R32 / 1,25 / 1,71	R32 / 1,45 / 2,37
GWP / ekvivalent CO ₂ (t) / ekvivalent CO ₂ max. (t)		675 / 0,44 / 0,61	675 / 0,61 / 0,78	675 / 0,81 / 1,12	675 / 0,84 / 1,15	675 / 0,98 / 1,60
Množství předplněného chladiva pro (m)		7	7	7	7	7
Množství doplněného chladiva (g/m)		20	20	20	20	40
Průměr připojení chladiva Ø (mm)	kap. plyn	6 10	6 10	6 12	6 16	10 16
Elektrické parametry						
Zdroj napětí (V, fáze, Hz)		220–240, 1, 50	220–240, 1, 50	220–240, 1, 50	220–240, 1, 50	220–240, 1, 50
Provozní el. proud (A)		3,5	4,9	5,58	9,0	10,0
Doporučený průřez vedení – přívod venkovní jednotky (mm²)		3 x 1,5	3 x 1,5	3 x 2,5	3 x 2,5	3 x 2,5
Doporučený průřez vedení – vnitřní jednotka / venkovní jednotka (mm²)		4 x 1,5	4 x 1,5	4 x 1,5	4 x 1,5	4 x 1,5
Doporučená velikost jištění (A)		10	10	20	20	20

Hladina akustického tlaku měřená ve vzdálenosti 1,5 m pod středem vnitřní jednotky při tlaku 15 Pa
Třída energetické účinnosti na stupnici od A+++ do D

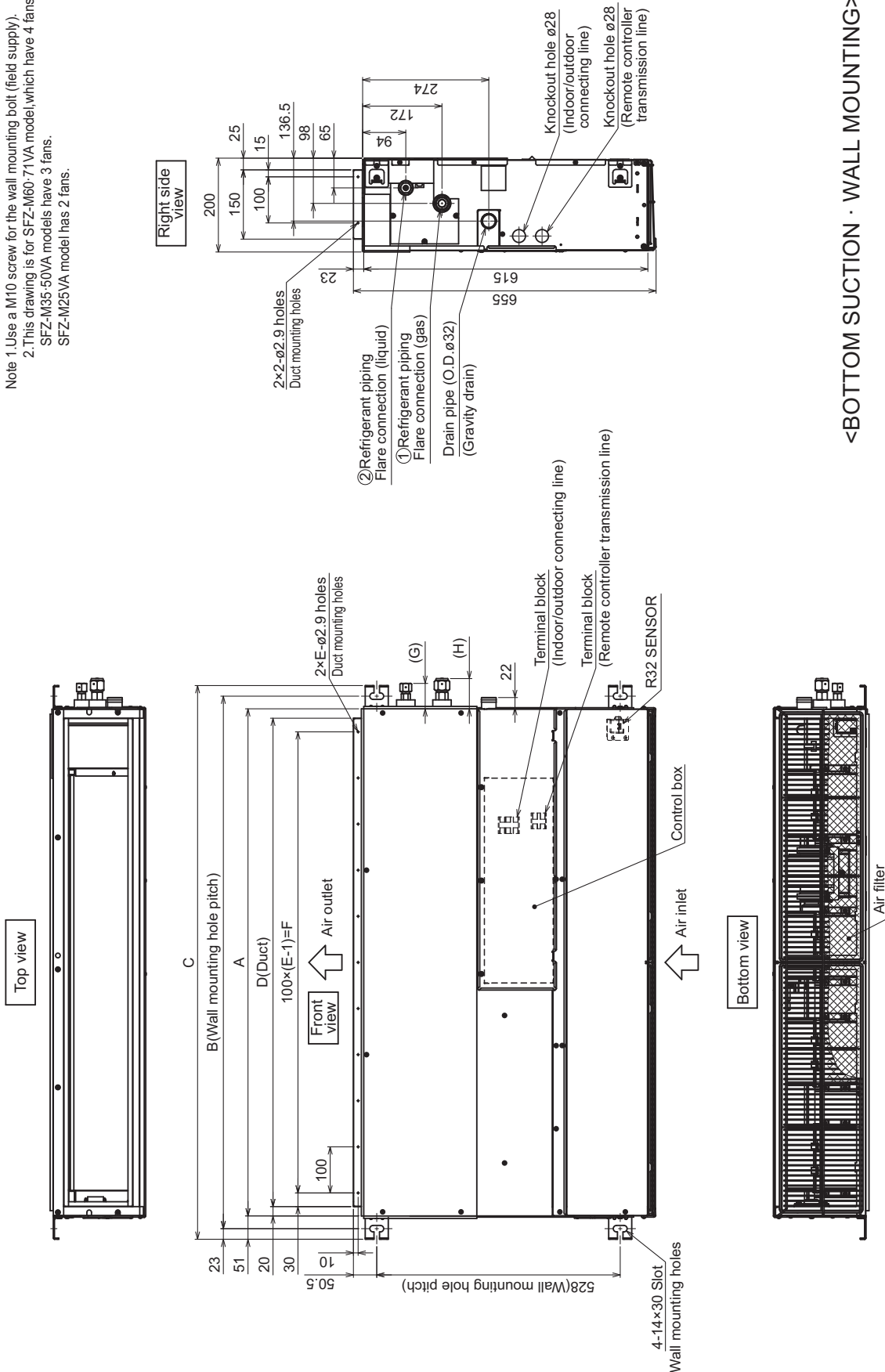
Výstupy a Rozmery

Vnútrotná Jendotka

SFZ-M25, 35, 50, 60, 71VA(-ET)

Jednotka: mm

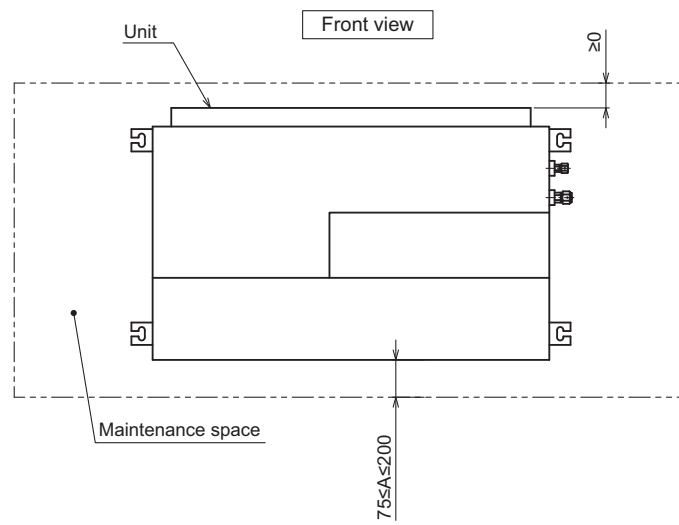
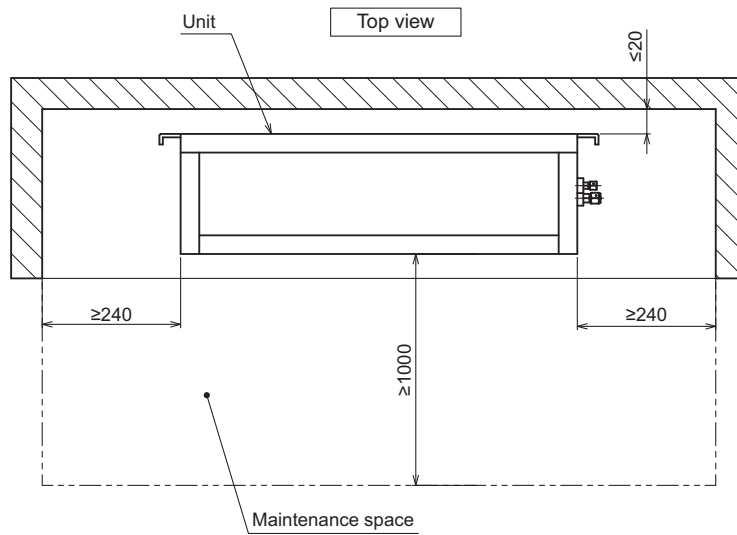
- Note 1. Use a M10 screw for the wall mounting bolt (field supply).
 2. This drawing is for SFZ-M60-71VA model, which have 4 fans.
 SFZ-M35-50VA models have 3 fans.
 SFZ-M25VA model has 2 fans.



<BOTTOM SUCTION · WALL MOUNTING>

MODEL	A	B	C	D	E	F	G	H	① Gas pipe	② Liquid pipe
SFZ-M25VA	700	756	802	660	7	600	50	55	ø9.52	ø6.35
SFZ-M35VA	900	956	1002	860	9	800	50	55	ø9.52	ø6.35
SFZ-M50VA	900	956	1002	860	9	800	50	61	ø12.7	ø6.35
SFZ-M60VA	1100	1156	1202	1060	11	1000	50	66	ø15.88	ø6.35
SFZ-M71VA	1100	1156	1202	1060	11	1000	55	66	ø15.88	ø9.52

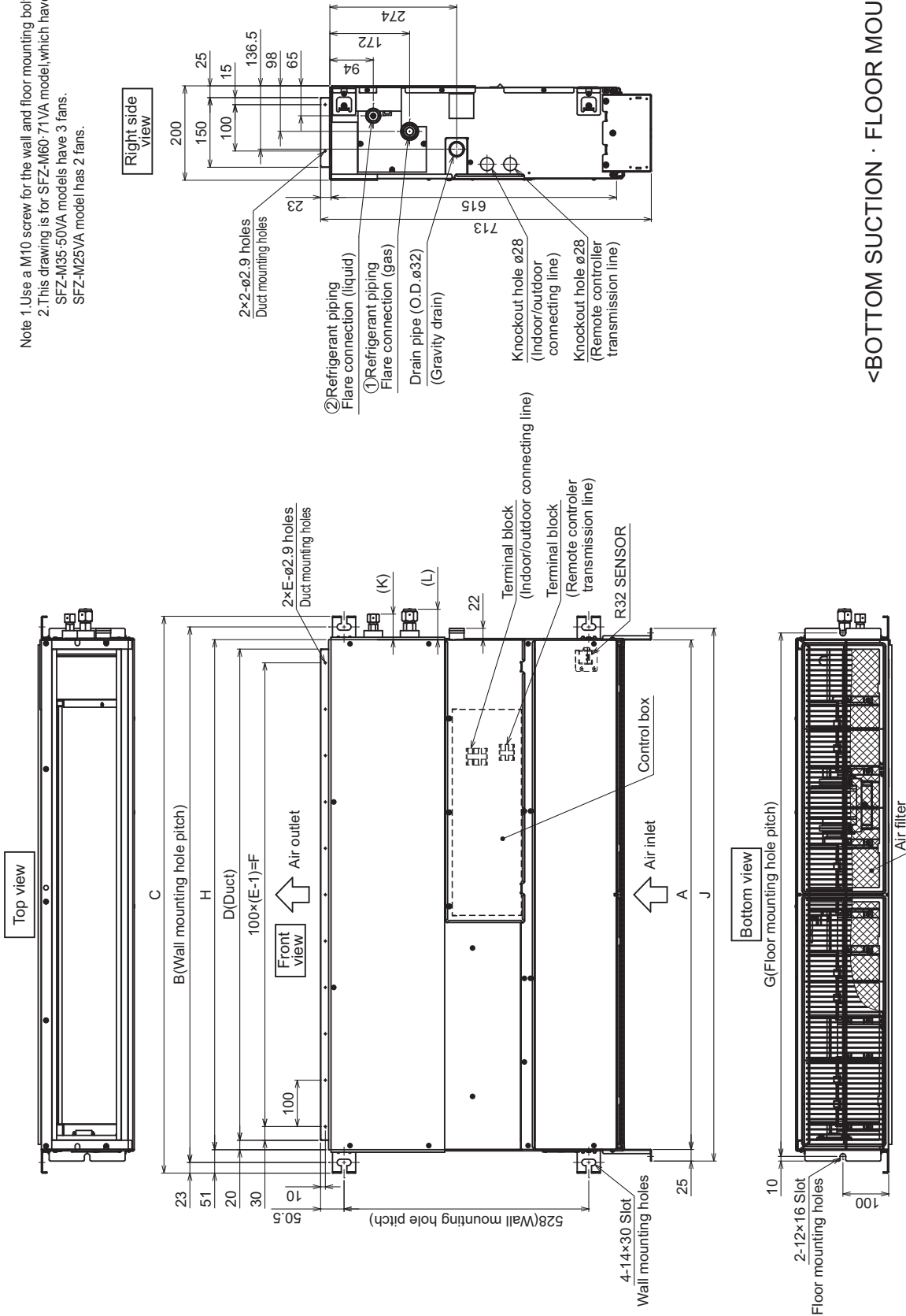
SFZ-M25,35,50,60,71VA(-ET) Bottom suction-wall mounting
Secure enough access space to allow for the maintenance,inspection,
and replacement of the motor,fan,heat exchanger,drain pan and control box.



SFZ-M25, 35, 50, 60, 71VA(-ET) Bottom suction · floor mounting

Jednotky: mm

Note 1. Use a M10 screw for the wall and floor mounting bolt (field supply).
 2. This drawing is for SFZ-M60, 71VA model, which have 4 fans.
 SFZ-M35, 50VA models have 3 fans.
 SFZ-M25VA model has 2 fans.

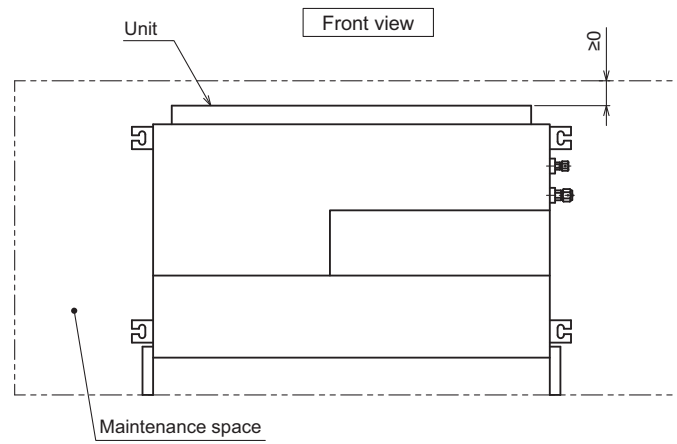
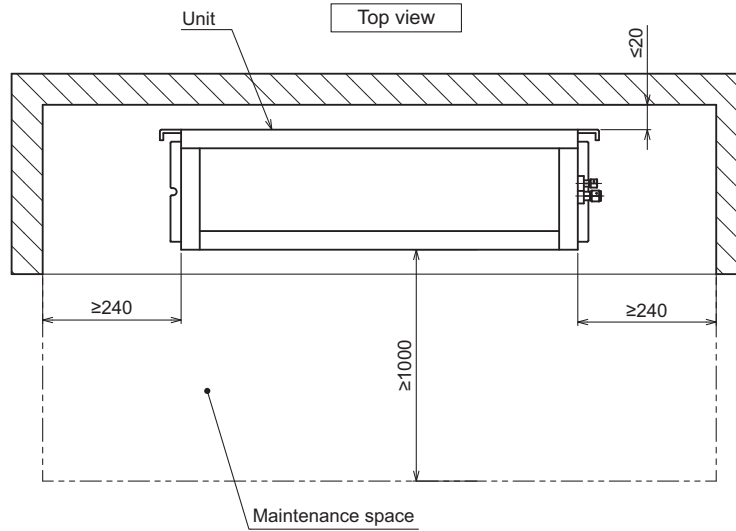


<BOTTOM SUCTION · FLOOR MOUNTING>

MODEL	A	B	C	D	E	F	G	H	J	K	L	① Gas pipe	② Liquid pipe
SFZ-M25VA	700	756	802	660	7	600	730	700	750	50	55	ø9.52	ø6.35
SFZ-M35VA	900	956	1002	860	9	800	930	900	950	50	55	ø9.52	ø6.35
SFZ-M50VA	900	956	1002	860	9	800	930	900	950	50	61	ø12.7	ø6.35
SFZ-M60VA	1100	1156	1202	1060	11	1000	1130	1100	1150	50	66	ø15.88	ø6.35
SFZ-M71VA	1100	1156	1202	1060	11	1000	1130	1100	1150	55	66	ø15.88	ø9.52

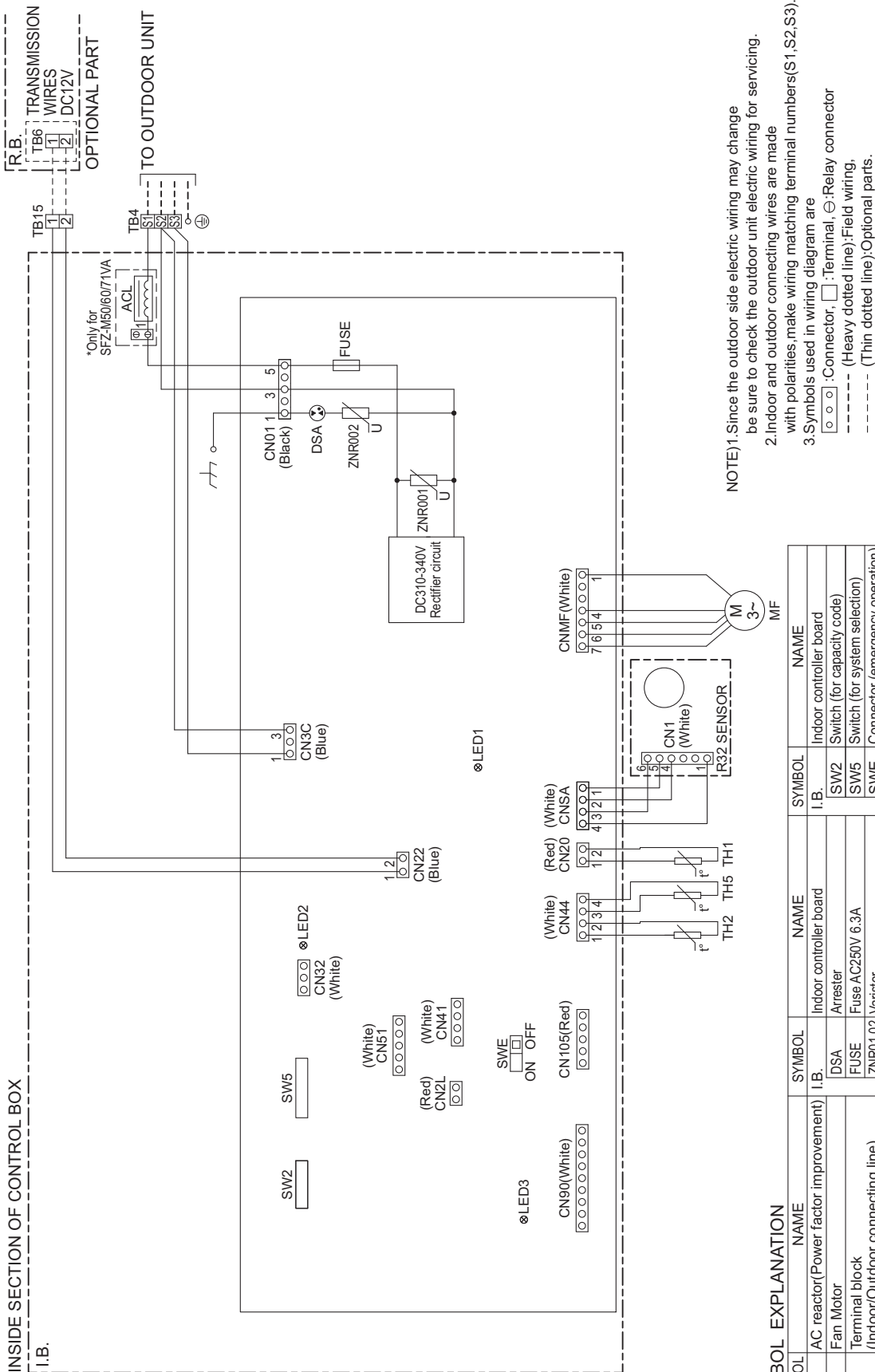
Jednotka: mm

SFZ-M25,35,50,60,71VA(-ET) Bottom suction-floor mounting
Secure enough access space to allow for the maintenance,inspection,
and replacement of the motor,fan,heat exchanger,drain pan and control box.



EL. DIAGRAM

SFZ-M25, 35, 50, 60, 71VA(-ET)



SYMBOL EXPLANATION

SYMBOL	NAME	SYMBOL	NAME	SYMBOL	NAME
ACL	AC reactor(Power factor improvement)	I.B.	Indoor controller board	I.B.	Indoor controller board
MF	Fan Motor	DSA	Arresiter	SW2	Switch (for capacity code)
TB4	Terminal block (Indoor/Outdoor connecting line)	FUSE	Fuse AC250V 6.3A	SW5	Switch (for system selection)
TB15	Terminal block (Remote controller transmission line)	ZNR01.02	Varistor	SWE	Connector (emergency operation)
TH1	Intake air temp. thermistor	CN2L	Connector (Lossnay)		
TH2	Pipe temp. thermistor/liquid	CN32	Connector (Remote switch)		
TH5	Cond./eva. temp. thermistor	CN41	Connector (HA terminal-A)		
		CN51	Connector (Centrally control)		
		CN90	Connector (Wireless)		
		CN105	Connector (IT terminal)		
		LED1	LED(Power supply)		
		LED2	LED(Remote controller supply)		
		LED3	LED(Transmission Indoor-Outdoor)		

CHLADENIE SYSTEM DIAGRAM

SFZ-M25, 35, 50, 60, 71VA(-ET)

