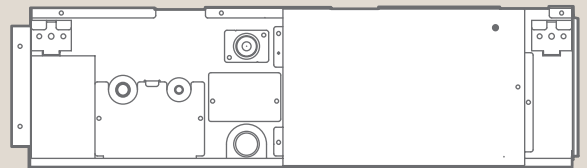


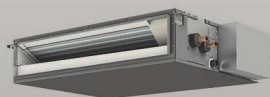
City Multi HVRF

Katalógový list

Kompaktné kanálové jednotky

PEFY-W15VMS1-E
PEFY-W20VMS1-E
PEFY-W25VMS1-E
PEFY-W32VMS1-E
PEFY-W40VMS1-E
PEFY-W50VMS1-E
PEFY-W63VMS1-E





PEFY-W10-50VMS-A

Potrubní jednotky

Výhody

Montážní výška jen 200 mm

Potrubní jednotky s velmi malou montážní výškou. Pro instalaci jednotky je potřeba pouze 200 mm.

Dostatečný tlak

Externí statický tlak nastavitelný v rozmezí od 5 do 50 Pa. Jednotku je tak možné přizpůsobit individuálním podmínkám.

Bez čerpadla kondenzátu

Čerpadlo kondenzátu PAC-KE08DM-E je k dispozici na přání.

Extremně tiché

Díky nové generaci ventilátorů mají tyto potrubní jednotky velmi nízkou hladinu akustického tlaku a malou montážní výšku. Hladina akustického tlaku pouze 20 dB(A) pro nízký stupeň otáček ventilátoru (PEFY-W10).

Integrovaný ventil pro použití v systémech HVRF Y

PEFY - potrubní jednotky, plochá konstrukce

Označení jednotek	PEFY-W10VMS-A	PEFY-W15VMS-A	PEFY-W20VMS-A	PEFY-W25VMS-A	PEFY-W32VMS-A	PEFY-W40VMS-A	PEFY-W50VMS-A
Chlazení	chladičí výkon (kW)	1,2	1,7	2,2	2,8	3,6	4,5
	příkon (kW)	0,020	0,025	0,030	0,035	0,040	0,045
Vytápění	topný výkon (kW)	1,4	1,9	2,5	3,2	4,0	5,0
	příkon (kW)	0,020	0,025	0,030	0,035	0,040	0,045

Označení jednotek	PEFY-W10VMS-A	PEFY-W15VMS-A	PEFY-W20VMS-A	PEFY-W25VMS-A	PEFY-W32VMS-A	PEFY-W40VMS-A	PEFY-W50VMS-A
Objemový průtok vzduchu (m ³ /h)	N/S/V	240/270/300	300/330/420	330/390/450	330/390/510	330/390/540	480/570/660
Statický tlak (Pa)		5/15/35/50	5/15/35/50	5/15/35/50	5/15/35/50	5/15/35/50	5/15/35/50
Hladina akustického tlaku (dB(A))*	N/S/V	20/22/23	22/24/25	23/24/26	23/24/28	24/25/31	24/25/28
Rozměry (mm)	Š/H/V	790/700/200	790/700/200	790/700/200	790/700/200	790/700/200	990/700/200
Hmotnost (kg)		19	19	19	19	19,5	23,5
Připojení vodního potrubí Ø (mm)**		20/20	20/20	20/20	20/20	20/20	20/20
Zdroj napětí (V, fáze, Hz)		220-240, 1, 50	220-240, 1, 50	220-240, 1, 50	220-240, 1, 50	220-240, 1, 50	220-240, 1, 50
Provozní el. proud (A)		0,16	0,24	0,26	0,30	0,37	0,39

* Hladina akustického tlaku měřená ve středu pod vnitřní jednotkou ve vzdálenosti 1,5 m.

** požadovaný vnitřní průměr